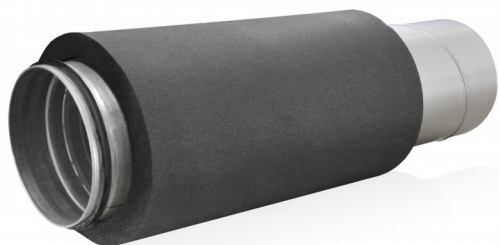


Przejście ściennie izolowane do montażu czerpni wyrzutni 160mm

SPECYFIKACJA TECHNICZNA



Model: PSLI-25-320-160-160-050

Gwarancja: od 12 do 24 m-cy

Cena detaliczna (VAT 23%): 119,50 PLN

Cena netto: 97,15 PLN

Ceny obowiązujące na dzień 27 lipca 2023 roku.

Wymiary WxSxG (mm): 555x220x220

Waga (kg): 1,6

Izolowane przejście przez ścianę służące do podłączenia czerpni lub wyrzutni z instalacją wewnętrzną.

Elementy instalacyjne	
Średnica przyłącza (mm)	160
Długość (mm)	500 ±1%
Grubość izolacji (mm)	25
Długość izolacji (mm)	320 ±5%

Zawartość opakowania: przejście.

PSLI-25-320-160-160-050